

GAMP4
VERCOIRS

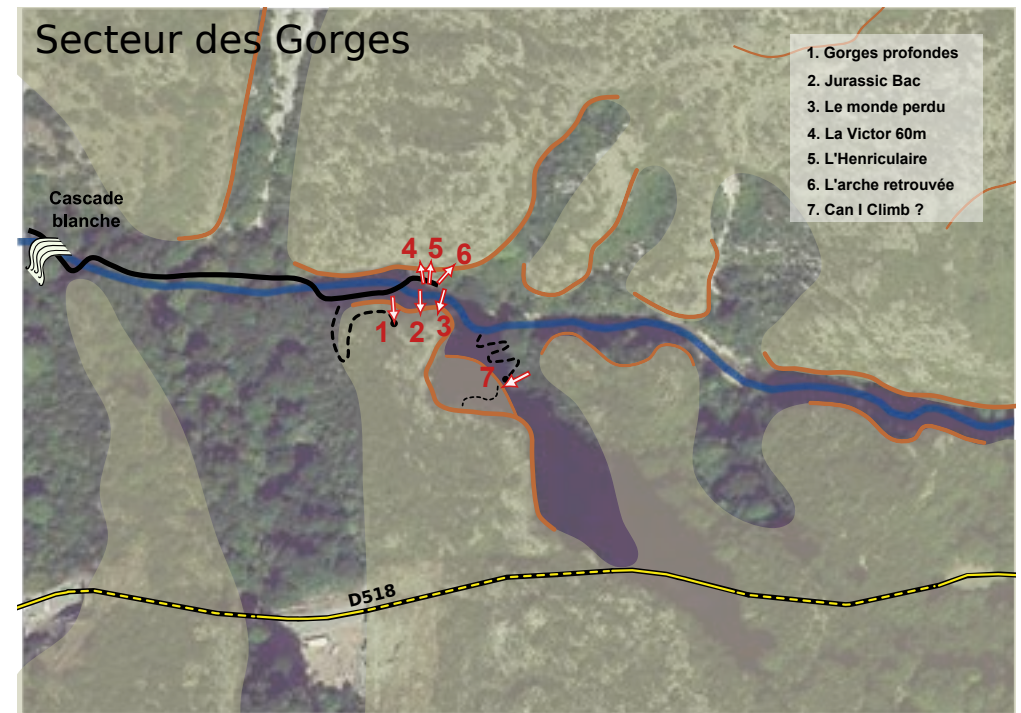
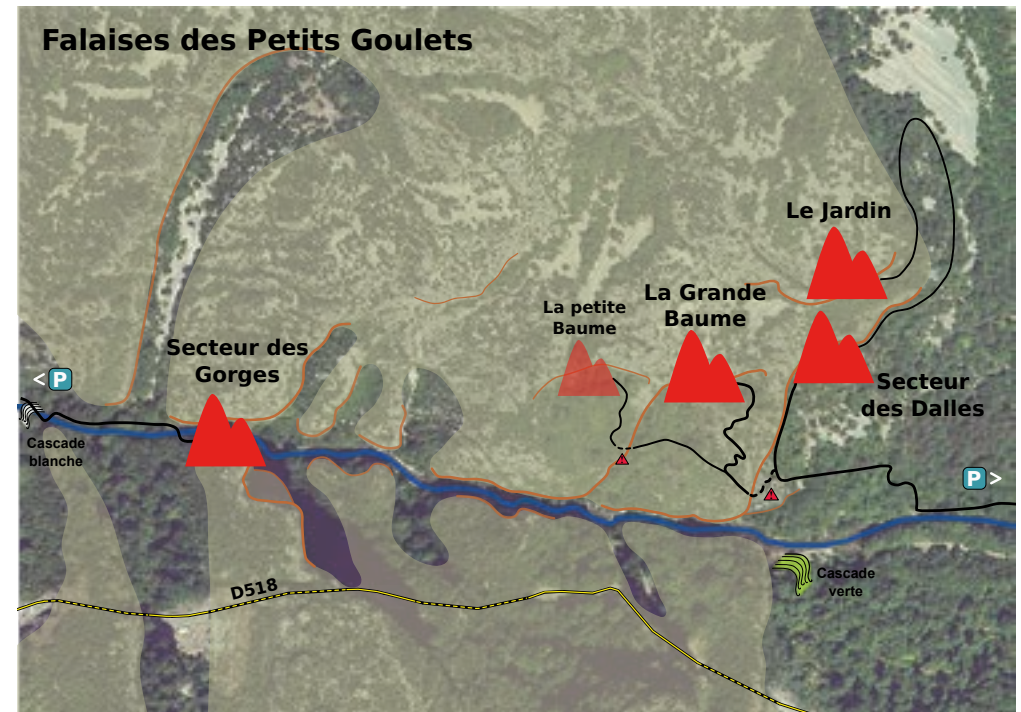
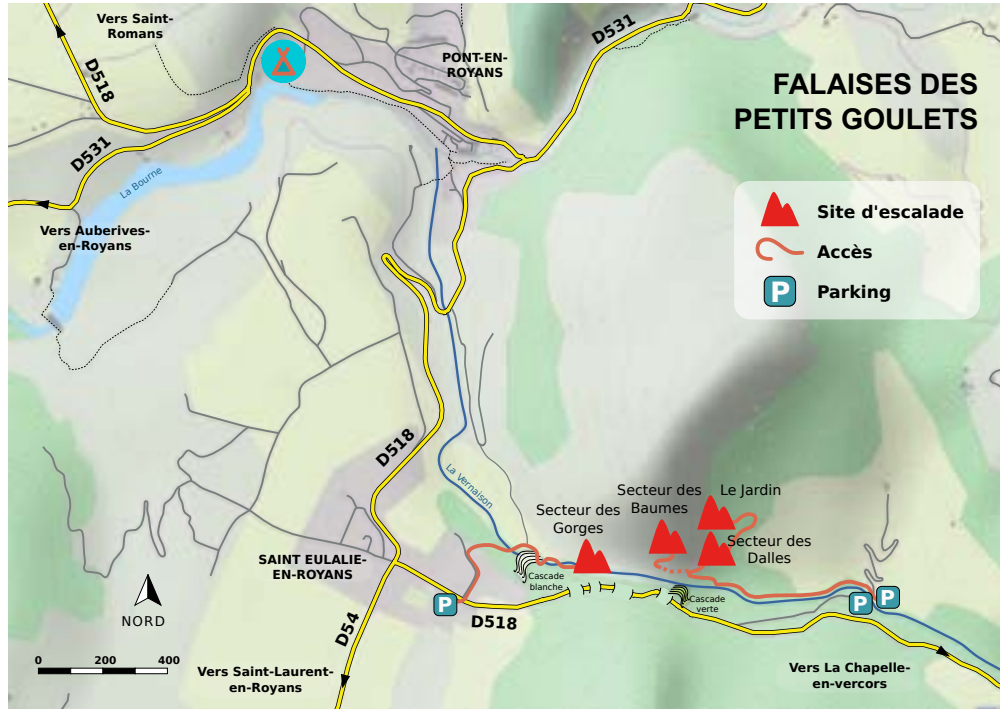
**PETITS GOULETS
LA RESERVE
LA TAUPINIÈRE**



PONT ROYANS

isère
www.isere.fr

PETITS GOULETS (Sainte Eulalie en Royans)



*Secteur des gorges
RIVE DROITE*



- 1 . Victorine
80m 6b+
- 2 . l'Henriculaire
100m 6b+
- 3 . L'Arche retrouvée
220m 6c+

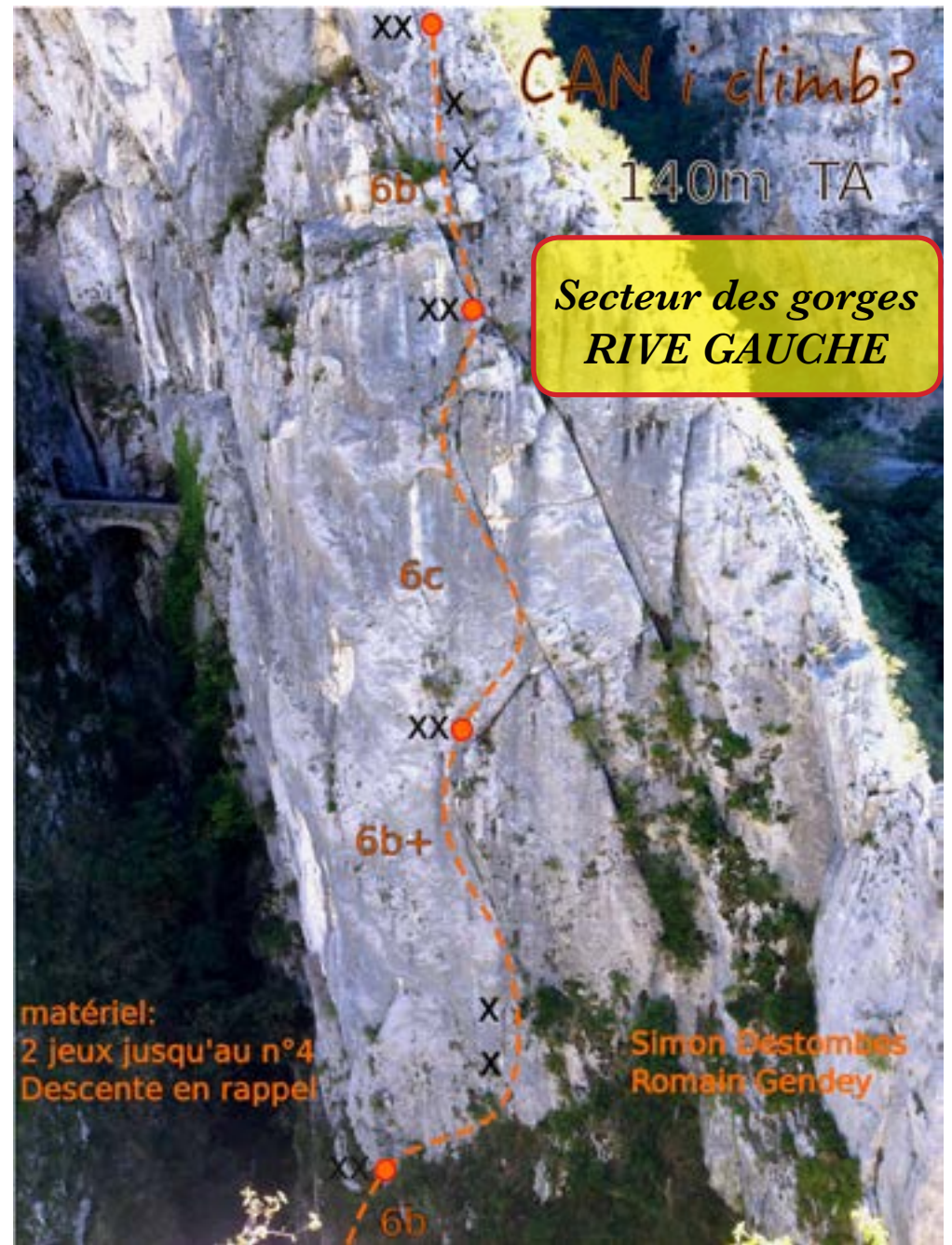


*Secteur des gorges
RIVE DROITE*

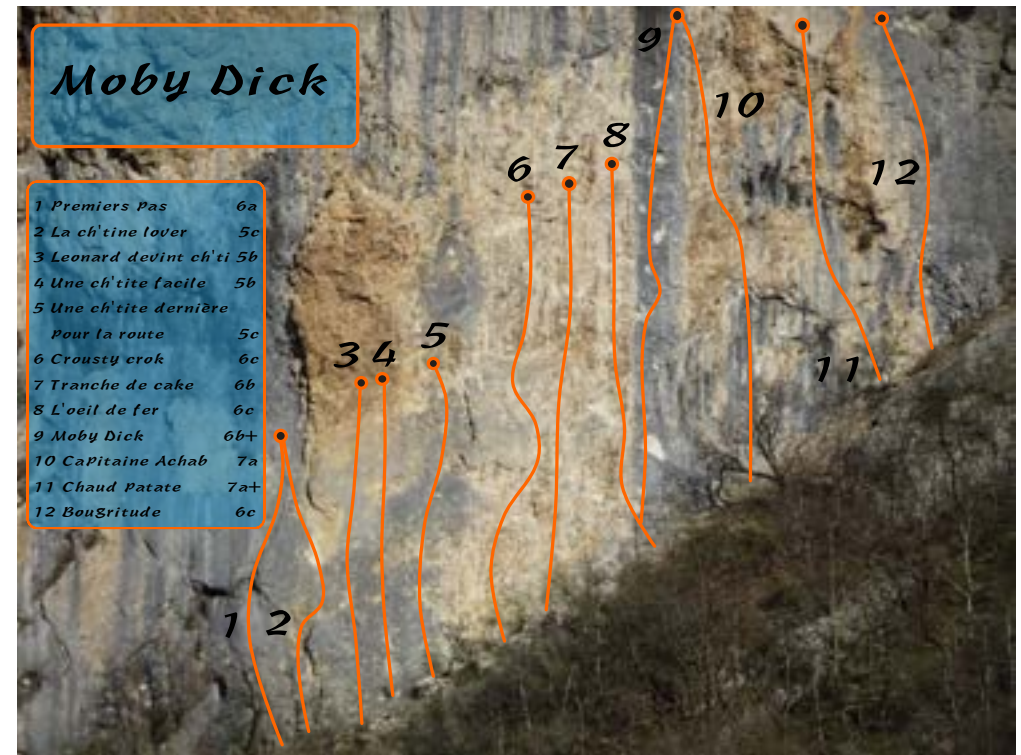


*L'Arche
Retrouvée
200 m 6c+*

Romain Gendey
Victor Thomas
Simon Destombes







- | | |
|--|--------------------------------------|
| 1. Le Paradis c'est moi 7b | 15. Les absents ont toujours tort 7a |
| 2. Si t'en reveux y'en rena 7b | 16. Le con a toujours raison 6c |
| 3. L'enfer c'est les autres 7c | 17. L'entoure les poules 6c |
| 4. Le Graaaaal 8a | 18. Biau omorphis 6b |
| 5. Din din din 8b | 19. Brassage piéton 6b |
| 6. Tous les trous sont permis 8a | 20. The slime 6a |
| 7. Deux parisiens pour un perfo 7b/7c+ | 21. Terrasse pour Tatibouet 6b+ |
| 8. Goulet goulée 7b+ | 22. Espérance verticale 6a+ |
| 9. Back to the bacs 7b | 23. Un jour plus vieux 6b |
| 10. Freestyle 8a+ | 24. Trompette à bac 6b+ |
| 11. Au top le biotop 7c | 25. Antédiluvien 7b |
| 12. Ferocious crimps 7b+ | |
| 13. Eigthies dream 7a+ | |
| 14. Gulden Draack 6c+ | |



Haut jardin

- | | |
|----------------------------|-----|
| 1 Tolérance | 5c |
| 2 Paté croute | 7c+ |
| 3 Election Pestilentielle | 7b+ |
| 4 Pire à l'attaque | 6a |
| 5 La Petite bête qui monte | 6b |
| 6 Berlinette | 6b |
| 7 Directissime Destombes | 4 |
| 8 Mémé dans les orties | 6a+ |
| 9 Du plomb dans le biceps | 5c |
| 10 Ula oups | 5b |
| 11 Bienveillance | 6a |



PRIVILEGE



Haut Jardin Gauche

- | | |
|---------------------------------|-----|
| 1 Brad'rit pour une Pitt'rierie | 6c |
| 2 SuPermane | 7b |
| 3 La bourne ou la vie | 7b |
| 4 Enchères pas chères | 7b+ |
| 5 Des bas et des hauts | 6b+ |
| 6 Jardin Zen | 5c |
| 7 Lord of the Holes | 5b |
| 8 Cramp 4 | 5c |
| 9 Popof | 5b |



- | | |
|-----------------------------------|--------|
| 1. Bouquetin volan | 6c |
| 2. Projet ? | |
| 3. Privilège | 8a |
| 4. Red Forbidden | 7c |
| 5. Démoniaque | 7b |
| 6. Mister Duc | 5c |
| 7. Bobobio | 6c+ |
| 8. Déminage | 6b |
| 9. Super Remy | 4c |
| 10. Arque Vador | 5c/7a |
| 11. Brandon | 6a+/6c |
| 12. Terrasse man | 6b+ |
| 13. Epitelium | 5b |
| 14. Ioio | 6a/7a |
| 15. Digipode | 6c+ |
| 16. Radio Anne | 5b/7a |
| 17. Frankie pirouette | 6c+ |
| 18. Brad'rit pour une Pitt'rierie | 6c |



LA RESERVE
(Pont en Royans centre ville)



LA RESERVE



1. La Grande croisière 6b/?
2. Comité des tiques 6b
3. Diabolo orgeat 6c/7a
4. Le musée direct 7b+
5. Le musée 7a+
6. Nez cassé 7c+
7. La Fisslurp 8a
8. La sans nom 6c+
9. La proue 7b/8a+
10. Le nouveau nez 9a ?
11. Le tour du bec ou avec vue sur ta mère en maillot de bain 6c



LA RESERVE
Île deserte



1. Le tour du bec ou... 6c
2. La ballade de Mr Picard 7c/7c+
3. La Ballade de Mr Picard L2 7a+
4. La convergence des luttes 7a/7c+
5. Les tricards du Picard 6c/7b
6. Traquenard au Picard 6c/7b
7. Waterplouff 6c
8. Plif plaf plouf 6b+/6a/6c



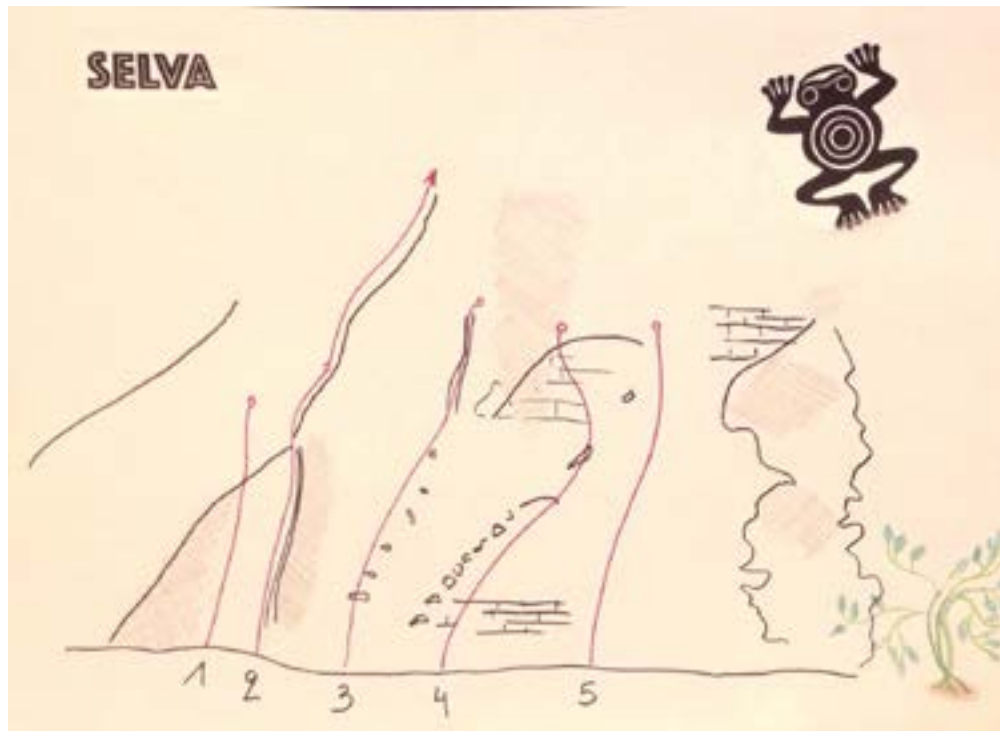


La Taupinière (Oriol en Royans)



Taupinière

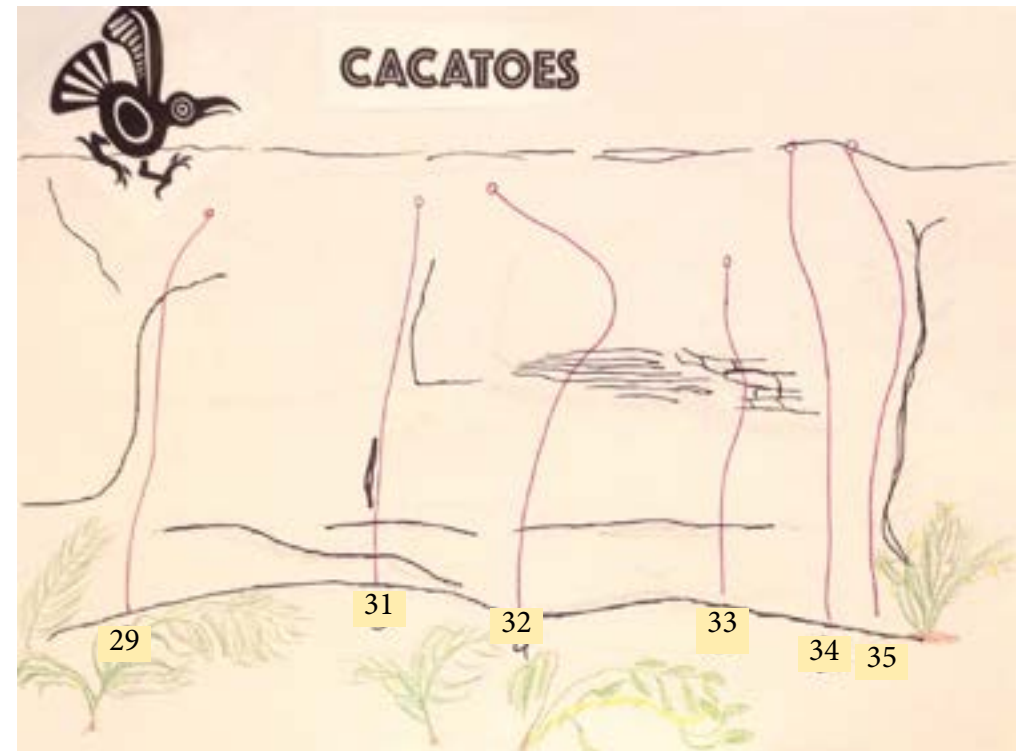
Secteur du bas
(de gauche à droite)



- 1- l'écaille perdue 5a
- 2- trois petits trous et puis s'en vont 5b ; 8a
- 3- lucas ' walker 5a
- 4- Clo clo rico 6a+
- 5- Marie boulangère 6a
- 6- Banqster 7c+
- 7- Playmobil 3c
- 8- Voie publique 8a+
- 9- Benevolés 7b ; 8a
- 10- Arbre mouvant 7b+
- 11- Du jus dans le courant 8b
- 12- Coude au corps 7c+
- 13- L'épicentre de la taupinière 8a ; 8b+
- 14- La guerre des croisés 8a
- 15- H3 7b+
- 16- Neige d'été 7c+
- 17- Maître Fifi 8b+
- 18- La teigne 7b
- 19- Du courant dans l'eau 7a+ ; 8a
- 20- Les petits bras de l'opéra 8c
- 21- Ajax 7b+
- 22- Scoliose 8a
- 23- Guinet à la une 8a
- 24- Omo 7c
- 25- Papys ben 8a
- 26- Bain de mousse 7b+ directe en 7c
- 27- Le concasseur 6b (g) 6b+ (dr) ; 7c
- 28- Coup d'éthique 7c

Taupinière

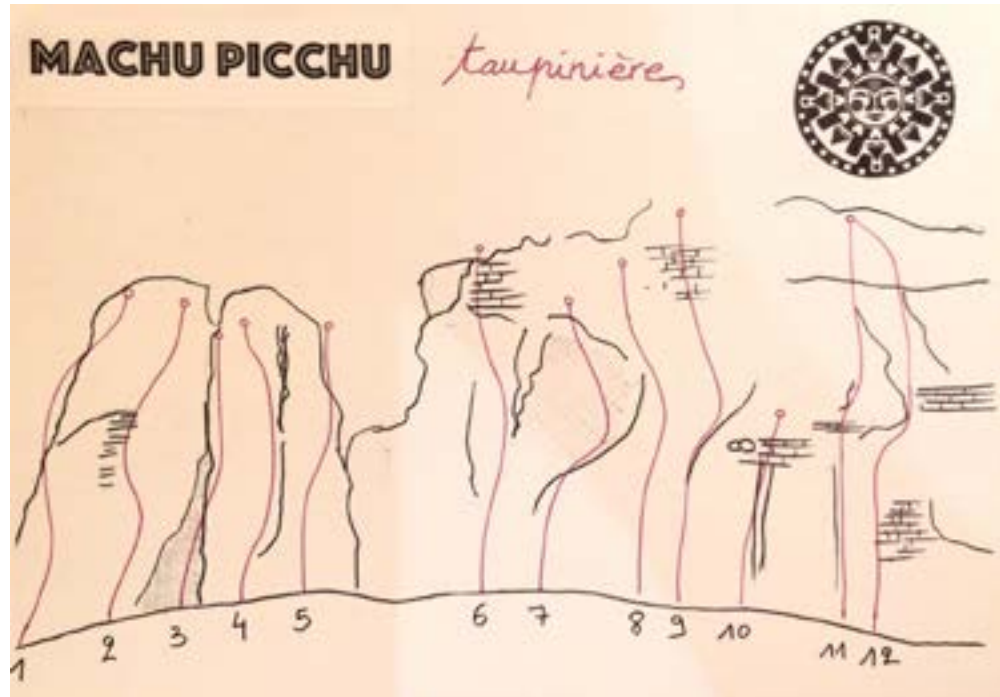
Secteur du bas fin



- 29- dièdre sauvage 6a+
- 30- Taillé pour l'oublis ?
- 31- Augustus tailleur de pierre 5c
- 32- Amazonie party 5b
- 33- Mousse aqui 5a
- 34- Flower power 5b
- 35- Toucan 4c

Taupinière - Machu Picchu

Accès depuis l'extrémité gauche du secteur du bas en suivant une sente pendant 5 minutes.



- 1 - El Camino de los Incas 5a
- 2 - Tendinoparty 7b
- 3 - Mousse Attack 6a+
- 4 - Creps Sucrée 6b+
- 5 - Pilier du mulet 7a
- 6 - Creps Salée 5b+
- 7 - Bat guiguette 5c
- 8 - Boula 6c
- 9 - Face 7 6b+

- 10 - Cuzco 4c
- 11 - Terra incognita 5b+
- 12 - Lierre de rien 5c

